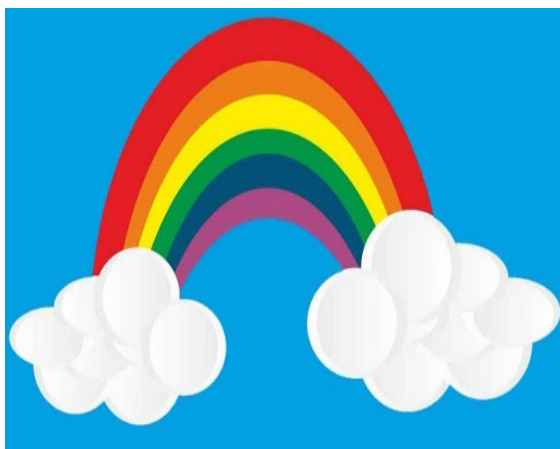


Dipartimento dell'Assistenza Primaria e delle Cure Intermedie **UOC T.S.M.R.E.E.**

Durante l'emergenza Covid-19, i minori si sono attivati al massimo per superare ostacoli e sfruttare le nuove tecnologie in questa nuova quotidianità priva di banchi di scuola, di aule, di docenti, di compagni, di allenamento, di istruttori di varie discipline e di gruppi di riferimento.



I **TSMREE** sono disponibili ad accogliere ed ascoltare le difficoltà e le preoccupazioni dei minori e dei genitori mediante un supporto a distanza da parte delle nostre equipe di esperti (neuropsichiatri infantili, psicologi, logopedisti, educatori professionali, assistenti sociali, infermieri e terapisti della neuro e psicomotricità dell'età evolutiva).

CONTATTATE il servizio dell'Età Evolutiva TSMREE

dal Lunedì al Venerdì 8.30 - 13.30 via mail @ o 

DISTRETTO A	DISTRETTO B
<p>smree.anagni@aslfrosinone.it 0775/73 25 294</p> <p>smree.fiuggi@aslfrosinone.it 0775/50 53 17</p>	<p>smree.frosinone@aslfrosinone.it 0775/20 72 619</p> <p>smree.ceccano@aslfrosinone.it 0775/62 62 823</p>
DISTRETTO C	DISTRETTO D
<p>smree.sora@aslfrosinone.it 0776/82 18 321</p>	<p>smree.cassino@aslfrosinone.it 0776/31 19 64</p> <p>smree.pontecorvo@aslfrosinone.it 0776/72 92 954</p>

